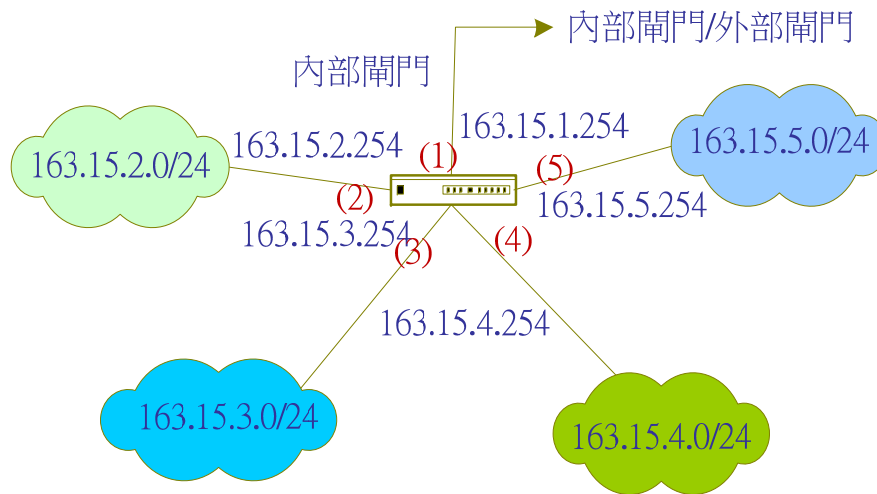


6-4-3 網域內規劃與架設(一)



✦ 網域內網路環境

- ◆ Multi-port Router
- ◆ 子網路區段分割範例



163.15.0.0/16
子網路分段

目的網路位址	轉送位址
163.15.2.0/24	163.15.2.254
163.15.3.0/24	163.15.3.254
163.15.4.0/24	163.15.4.254
163.15.5.0/24	163.15.5.254
Default-Router	163.15.1.254



6-4-3 網域內規劃與架設(二)



✦ 網路內網路規劃

網路區段	Gateway/DNS	名稱	IP 位址	連結介面
192.168.0.0/ 255.255.255.0	192.168.0.254/ 168.95.1.1	PC1	192.168.0.1	SW1(fa0/1)
		PC2	192.168.0.2	SW1(fa0/2)
		Server	192.168.0.25	SW1(fa0/23)
192.168.1.0/ 255.255.255.0	192.168.1.254/ 168.95.1.1	PC3	192.168.1.1	SW2(fa0/1)
		PC4	192.168.1.2	SW2(fa0/2)

✦ 路由器規劃

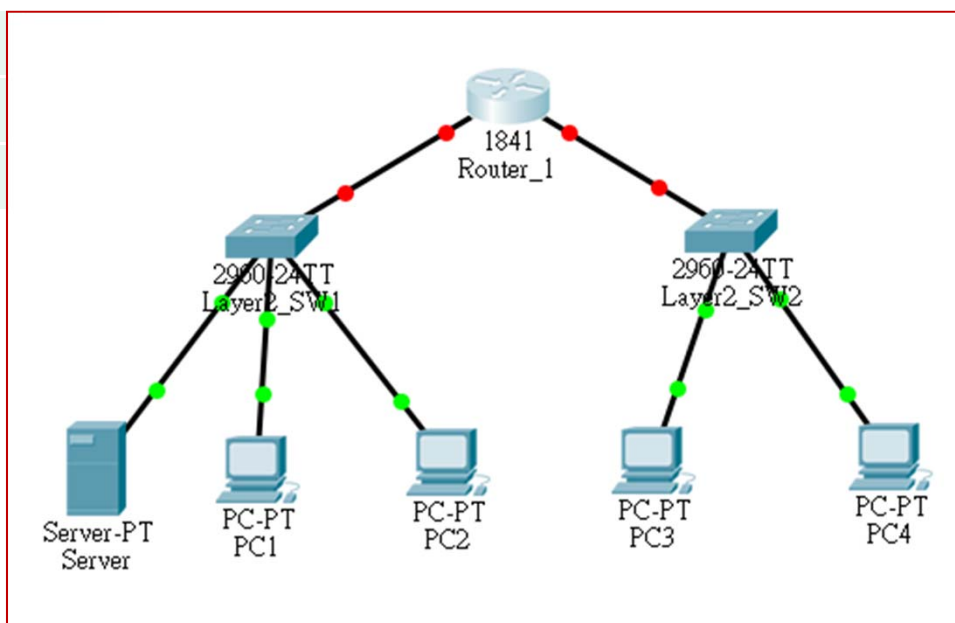
Router	Router port	IP 位址
R1	Fa0/0	192.168.0.254
	Fa0/1	192.168.1.254

✦ 設定 PC1~PC4

- ◆ Default-router
- ◆ Ip address

✦ 設定 Server0

- ◆ http Server



6-4-3 網域內規劃與架設 (三)



✦ 路由器設定

- ◆ 設定網路介面卡
- ◆ 測試介面卡
- ◆ 複製 startup-config

✦ 測試連線

- ◆ PC1 ping PC2
- ◆ PC1 ping PC3
- ◆ PC3 ping PC2

```
Router_1>
Router_1>en
Router_1#config ter
Router_1(config)#int fa0/0 [進入設定 fa0/0 介面]
Router_1(config-if)#ip address 192.168.0.254 255.255.255.0 [設定 IP]
Router_1(config-if)#no shutdown [啟動 fa0/0 介面]
Router_1(config-if)#exit
Router_1(config)#int fa0/1
Router_1(config-if)#ip address 192.168.1.254 255.255.255.0
Router_1(config-if)#no shutdown
Router_1(config-if)#exit
Router_1(config)#do show ip int brief [顯示介面的 IP 位址]
...
```

